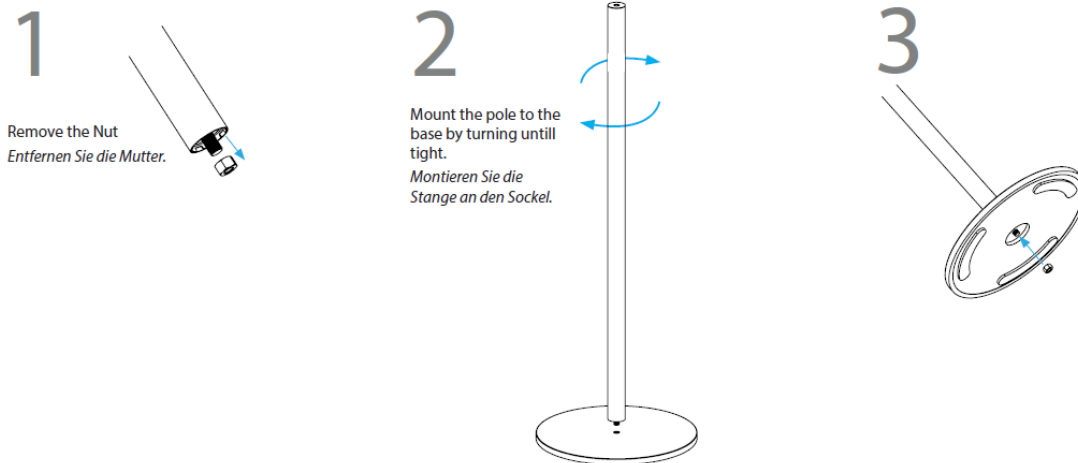


Montageanleitung Q

Alle Varianten – Zusammenbau des Grundsystems

- a) Schraubenmutter vom dem Gewindestück an der Stange entfernen
- b) Stange in den Sockel eindrehen und mit der Mutter aus Punkt 1) kontern



Varianten mit Prospektfachebenen (optional mit Plakataufsatz)

- a) CA1-Ring an der Stange befestigen. Oberhalb des Ringes muss ausreichend Platz für die Prospektfachebene verbleiben.
(bzw. je nach Ausführung für mehrere Prospektfachebenen)
- b) Prospektfachebene aufsetzen, sodass diese auf dem CA1-Ring aufliegt.
- c) a + b) ggf. wiederholen, falls mehr als 1 Prospektfachebene montiert wird.
- d) Plakattaschenschiene oben in die Stange eindrehen
- e) Plakat in die Plakattasche einlegen und diese in die Plakattaschenschiene einsetzen – auf mittige Ausrichtung achten.
- f) Setzen Sie die Plakattasche in die Schiene ein und ziehen Sie die beiden Schrauben leicht an. Der in der Plakattaschenschiene befindliche Metallstreifen schützt die Acrylglas-Plakattasche vor Beschädigung durch die Schrauben.